



L'Aspirante

Robe en dentelles et son croisé glamour

Taille: L-XL

Couleur: Violette

« Dentelles, manches longue et glamour »

La Black swan

Robe tout en dentelle et en transparence

Taille: Unique

Couleur:
- Noire -

« glamour et sensuelle »



L'Envoutante

Robe avec manches

Taille:
- M-L -

Couleurs: Rouge

« Dentelles et douceurs »

La Menthe

Robe avec manches courtes

Taille: S-M

Couleur: Menthe

« Satin, fluide et traine de princesse »





La Brownie

Robe attache dans le cou ouverte sur le ventre

Taille: S-M

Couleur: Chocolat

« Fluide, sensualité
Ouverte sur le ventre »

L'Anémone

Robe avec manches longues

Taille: M-L

Couleur: Violine

« Tout en Dentelle,
joli croisé poitrine »



La Lilas

Robe avec manches courtes

Taille:
- L-XL -

Couleur:
- Violette -

« Satin et sensualité »

La Pivoine

Bustier avec son shorty sexy

Taille: S-M

Couleurs:
- Rose Poudré -

« Voilage
et glamour »





STUDIO BLASCO
ARTISAN PHOTOGRAPHE

La Divine

Haut en mousseline
et sa jupe

Tailles:
- S-M - M-L - M-XL -

Couleurs:
- Noire - Violine

« Dentelles, manches
longue et glamour »

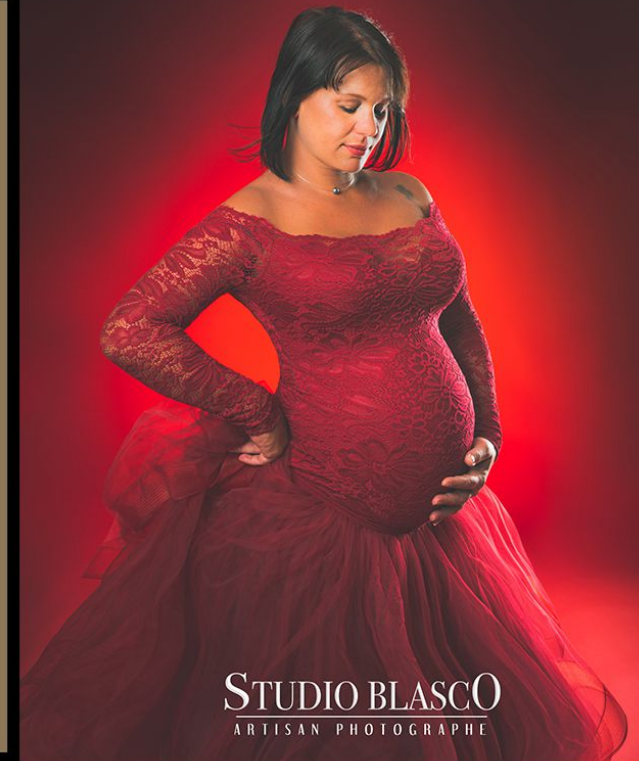
L'exceptionnelle

Deux superbes robes

Taille Maman: M-L
Taille Enfant: 4-6 ans

Couleur: Bordeaux

« Un joli ensemble
mère-fille, dentelles
et voilages »



STUDIO BLASCO
ARTISAN PHOTOGRAPHE



La Camélia

Robe ouverte avec
son sexy shorty

Tailles:
- S-M -
- L-XL -

Couleurs:
- Menthe - Rouge -

« Soie, volupté et
grands volants »

La Danseuse

Robe avec manches
courtes

Taille: M-L

Couleurs:
- Bleu Mer -
- Rouge -

« Tutu en mousseline
et dentelles »



STUDIO BLASCO
ARTISAN PHOTOGRAPHE



La Lily

Robe en mousseline
et son shorty sexy

Taille: M-L

Couleur: Blanc cassé

« Mousseline, douceur
et soie »

La Senna

Robe avec un voilage
et une traine XL

Taille: M-L

Couleur: Chocolat

« Voilage et traine XL »



La Luna

Robe avec manches
courtes

Taille: L-XL

Couleur: Sable

« Entre sensualité
et satin »

La Poppy

Robe sans manches

Taille: L-XL

Couleur: Sable

« Sublime voilage
et traine de folie »





La Ballerine

Body avec ses broderies et sa jupe en voilage

Taille:
- M-L -

Couleur: Blanc

« Dentelles, tendresse et manches longue »

L'orientale

Robe avec manches courtes

Taille:
- M-L -

Couleur: Rose poudré

« Une jolie robe fluide avec son croisé cache coeur »



L'Amazone

Robe sans manche ouverte au niveau des jambes et ventre

Taille: L-XL

Couleur: Rouge

« Soie, volupté et grande traine »

La Delphine

Robe avec manches longues

Taille: L-XL

Couleur: bleu lac

« Satin, fluide et traine de princesse »



STUDIO BLASCO
ARTISAN PHOTOGRAPHE



La Daisy

Son bandeau
et sa jupe associée

Taille: M-L

Couleur: Blanc cassé

« Mousseline, pureté
et dentelles »

La Duchesse

Robe

Taille: M-L

Couleurs:

- Bleu Mer -
- Vert Emeraude -

« Satin, classe et
longue traine »



La Mysteria

Robe

Taille: M-L

Couleur: Rose poudré

« Entre satin
et longue traine »

La Dianella

Robe avec manche
courte

Taille: S-M

Couleur: Lavande

« Sublime dentelles,
longue traine et sen-
sualité »





La Clover

Robe bustier

Taille: S-M

Couleur: Sable

« Douceur, pureté
Ouvert sur le ventre »

La royal

Robe bustier

Taille: M-L

Couleur: Bleu royal

« Dentelles,
longue traine »



STUDIO BLASCO
ARTISAN PHOTOGRAPHE



Le Jasmine

Body avec ou sans
manches

Tailles:

- S-M - M-L -
- L-XL -

Couleurs:

- Gris - Blanc -
- Bleu Mer - Chocolat -
- Rose poudré -

Le Sofia

Body

Tailles:

- M-L -
- L-XL -

Couleurs:

- Rouge - Bordeau -
- Vert émeraude -
- Vieux Rose -



STUDIO BLASCO
ARTISAN PHOTOGRAPHE